

desde 1840
abreu®

Disneyland
PARIS

**PARA RESERVAS
DE 27 DE JULHO A 31 DE AGOSTO**

**FIQUE
3 NOITES
PELO PREÇO DE 2**

**PARA CHEGADAS DE 1 DE AGOSTO
ATÉ 16 DE OUTUBRO DE 2015***



*EXCETO PARA CHEGADAS DE 23 A 28 DE AGOSTO E DE 8 A 9 DE SETEMBRO DE 2015.
OFERTA SUJEITA A CONDIÇÕES E DISPONIBILIDADE, POR FAVOR CONSULTE-NOS

175
ANOS
1840|2015



**SEGURANÇA E
COMPETÊNCIA**
A Agência em que os
portugueses mais confiam
para viajar.



**ESCOLHA
DO CONSUMIDOR**
A Agência de Viagens
escolhida pelos portugueses.

2015

www.abreu.pt

© Disney



Fique 3 noites pelo preço de 2

• RESERVE ENTRE 27 DE JULHO E 31 DE AGOSTO DE 2015

• PARA CHEGADAS DE 1 DE AGOSTO A 16 DE OUTUBRO DE 2015

(exceto para chegadas entre 23 e 28 de ago. e de 8 a 9 set. '15 inclusive).



FIQUE 1 NOITE E 1 DIA COMPLETAMENTE GRÁTIS

O que benefício com esta oferta?

Uma noite com pequeno-almoço* no mesmo hotel da sua estadia e 1 dia de entrada para descobrir os 2 Parques Disney®... completamente grátis!

O pacote GRATUITO inclui:

Uma estadia de 3 noites/4 dias pelo preço de 2 noites/3 dias.

Alojamento • Pequeno almoço no hotel escolhido (se estiver incluído no pacote dos adultos) • Entradas para os 2 Parques Disney®, para a totalidade da estadia.

Condições:

Esta oferta tem lugares limitados para cada dia de chegada, uma vez esgotados poderá reservar as mesmas datas ao preço da programação normal. E aplica-se nos 7 hotéis Disney e a toda a tipologia de quartos exceto suites (em todos os hotéis), quartos Castle Club, do Disneyland® Hotel, quartos familiares do Disney's Hotel Santa Fé®, Disney's Newport Bay Club® (todas as tipologias) e nos Bungalows Premium Plus do Disney's Davy Crockett Ranch®. *Exceto no Disney's Davy Crockett Ranch que não inclui pequeno-almoço no pacote base.

Esta oferta não é acumulável com a noite extra sem entradas e não a podem adicionar a outro pacote de alojamento. E só é válida para as datas e noites indicadas.

A partir de 31 de agosto de 2015 qualquer alteração ou modificação feita a uma reserva confirmada com as condições «Fique 3 noites pelo preço de 2», perderá automaticamente as condições da mesma e a reserva será confirmada a preço normal de brochura.

Todas as ofertas estão sujeitas a condições e a disponibilidades específicas no momento da reserva.



VERÃO FROZEN

VERÃO FROZEN NA DISNEYLAND® PARIS JÁ COMEÇOU

* Um verão FROZEN

A partir de 1 de junho até 13 de Setembro uma onda de frio irá refrescar a Disneyland® Paris FROZEN chega ao parque com um novo espetáculo e com uma nova zona inspirada na pequena aldeia de Arendelle.

* FROZEN SING-ALONG

Está convidado a juntar-se ao povo de Arendelle para um karaoke ao mais puro estilo Frozen, que terá lugar várias vezes ao dia no Chaparral Theatre na Frontierland.

* FROZEN NO ESPETÁCULO DISNEY DREAMS®!

Este verão o espetáculo incluirá os musicais mais conhecidos de Frozen, como o grande êxito "Let it go" cantado pela Elsa. Terminando com um deslumbrante e emocionante espetáculo de fogo-de-artifício.

* ELSA E ANA, PRESENTES NA DISNEY MAGIC ON PARADE!

E várias vezes por dia irão estar junto ao Castelo da Bela Adormecida, onde saudarão todos os visitantes

Não se esqueça que...



✦ A estadia e o pequeno-almoço são grátis para menores de 7 anos^(a)

Para chegadas de 1 de agosto a 30 setembro de 2015

Esta oferta está disponível em todos os hotéis publicados nesta brochura é acumulável com a oferta mencionada acima.

Reserve um pacote de adulto e os menores de 7 anos poderão desfrutar do mesmo pacote completamente GRÁTIS.

E MAIS ...

✦ O avião^(b) e os transfers «Magical Shuttle» são grátis para menores de 12 anos.

Condições:

(a) as crianças têm de partilhar o quarto com 1 ou mais adultos com os mesmos serviços pagos e reservados.

O número de crianças a beneficiar da gratuidade está sujeito à capacidade do quarto selecionado.

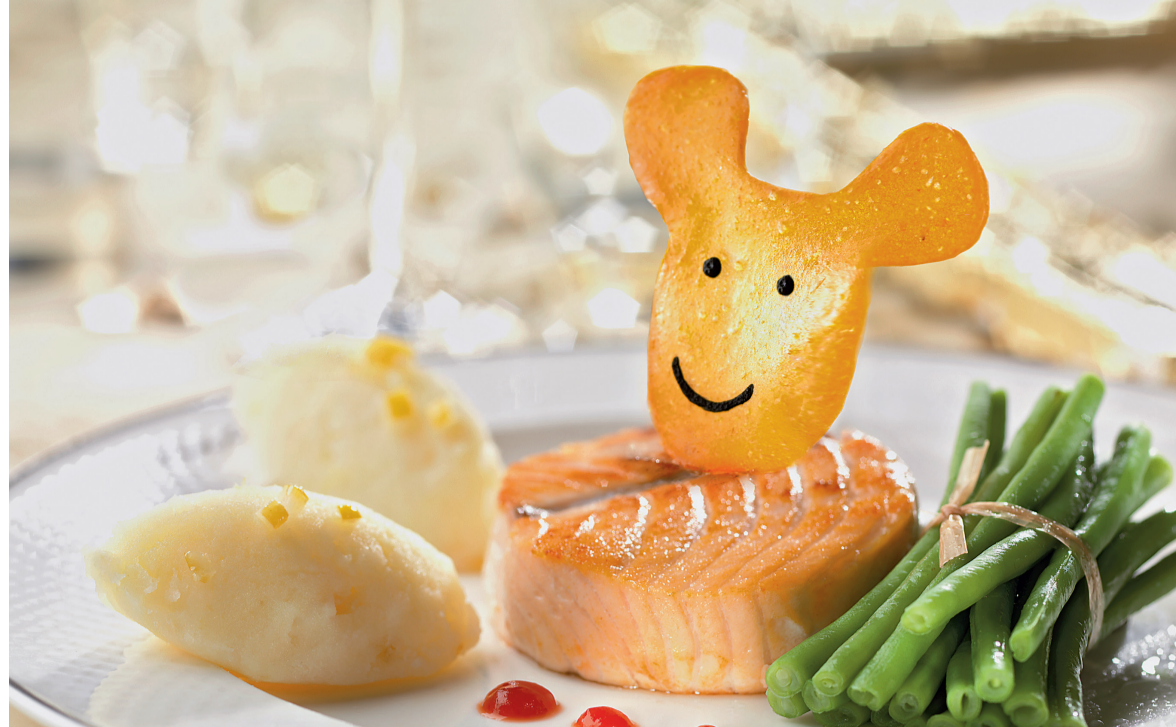
À chegada ao hotel terá de apresentar um documento de identificação das crianças.

(b) Lugares limitados sujeitos a disponibilidade no ato da reserva. As crianças pagam sempre taxas de aeroporto, segurança e seguro Multiviagens.



Consulte as nossas condições de Crédito

Para mais informações consulte uma loja ABREU ou em www.abreu.pt



Disneyliciosos momentos

ESCOLHA A SUA OPÇÃO



A **OPÇÃO STANDARD** dá-lhe a escolher entre **7 restaurantes buffet** nos Parques e Hotéis Disney®, e na Disney Village®.



A **OPÇÃO PLUS** proporciona-lhe uma vasta escolha entre **20 restaurantes buffet ou com serviço de mesa**, nos Parques e nos Hotéis Disney, e na Disney Village. Válida também para almoçar ou jantar com as Personagens Disney no Café Mickey.



A **OPÇÃO PREMIUM** proporciona-lhe a escolha suprema entre uma seleção **de 24 restaurantes buffet ou com serviço de mesa** nos Parques e nos Hotéis Disney, e na Disney Village. Válida também para almoçar com Príncipes & Princesas Disney® no Auberge de Cendrillon e jantar no Buffalo Bill's Wild West Show... com o Mickey e os seus amigos, em 2ª categoria.

		STANDARD	PLUS	PREMIUM
BUFFET LIVRE	No seu Hotel Disney,	✓	✓	✓
	Nos Parques Disney® e Disney Village®	✓	✓	✓
1 BEBIDA SEM ÁLCOOL		✓	✓	✓
SERVIÇO DE MESA	Menu fixo		✓	✓
	À Carta			✓
COM PERSONAGENS DISNEY	Café Mickey na Disney® Village		✓	✓
	Auberge de Cendrillon no Parque Disneyland®			✓
JANTAR ESPETÁCULO	Buffalo Bill's Wild West Show... com Mickey e os seus amigos! na Disney Village®			✓
PAUSE GOURMAND (Lanche doce)		OFERTA	OFERTA	OFERTA

PENSÃO COMPLETA⁽¹⁾

Inclui 2 cupões de refeição por pessoa para cada noite da sua estadia. Válidos para o almoço e para o Jantar

✦ Para as opções Standard, Premium ou Plus, receberá 2 cupões idênticos por noite e uma Pause Gourmande (lanche doce).

Também poderá adicionar à sua estadia a opção de **meia pensão mas sem desconto**.

	STANDARD	PLUS	PREMIUM
	Adulto/Criança*	Adulto/Criança*	Adulto/Criança*
MEIA PENSÃO 1 cupão por pessoa por cada noite reservada	€ 27 / € 14	€ 34 / € 16	€ 58 / € 30
PENSÃO COMPLETA 2 cupões por pessoa por cada noite reservada	€ 48 / € 25	€ 61 / € 30	€ 101 / € 51



A aquisição dos cupões das Opções de menu, não garantem marcação de mesa*.
• Aconselhamos a reserva antecipada através do serviço de reserva de mesa de restaurantes (Tel: + 331 60 30 40 50), na "Conciergerie" do hotel em que estiver alojado, na receção dos hotéis ou nos pontos de informação dos Parques Disney®.

Condições:
 (1) Para os clientes alojados no Disney's Davy Crockett Ranch® receberão um cupão adicional para o pequeno-almoço.
 • SERVIÇOS DE MESA: menu fixo inclui uma entrada (apenas para adultos), um prato principal e uma sobremesa. Menu «A la carte» disponibiliza uma escolha de entrada (apenas para adultos), prato principal e sobremesa do menu, exceto no Califórnia Grill (Disneyland® Hotel) onde um menu específico está disponível. O menu infantil está disponível apenas como menu específico.
 • O mesmo regime de meia pensão ou pensão completa deve ser adquirido em combinação com a estadia antes do início da mesma, para a duração total da estadia e para todos os participantes da estadia. • Os cupões são-lhe entregues na sua chegada ao hotel. • Os cupões de refeição são aceites em todos os restaurantes dos Parques e hotéis Disney® e nalguns restaurantes da Disney Village®, pelo seu valor monetário exceto com a opção hotel. • Se o valor de refeição exceder o valor do cupão, a diferença será cobrada ao cliente localmente (veja as condições nos restaurantes). Não haverá devolução da diferença sobre os cupões. • A tarifa do cupão de refeição depende da data do consumo da refeição. Se essa data for posterior à data de validade da presente brochura, por favor consulte-nos. • Máximo um cupão por pessoa e por refeição. • Alguns restaurantes poderão estar fechados ou ser retirados das opções de menu sem aviso prévio. • Para os restaurantes situados dentro dos Parques Disney®, é solicitado as entradas para os parques.
 • Se tiver requisitos de dieta especiais por favor comunique-o com antecedência, para colocarmos essa informação na sua reserva.



Os preços dos quartos nos **Hotéis Disney**®

		O mais luxuoso dos hotéis Disney®, envolto num ambiente mágico.	PREÇO DESDE* € 816 POR ADULTO
		Se alguma vez sonhou visitar New York, este é o hotel dos seus sonhos.	PREÇO DESDE* € 495 POR ADULTO
		O ambiente dos grandes parques nacionais norte Americanos com vista para o lago, foi especialmente criado para os amantes da natureza.	PREÇO DESDE* € 429 POR ADULTO
		Tire as esporas e relaxe num ambiente inspirado no velho oeste.	PREÇO DESDE* € 363 POR ADULTO
		Um oásis de cor e de tranquilidade. Ideal para a festa ou para a sesta.	PREÇO DESDE* € 363 POR ADULTO
		Um fantástico refúgio no meio da natureza, só a 15 minutos de carro dos Parques Disney®.	PREÇO DESDE* € 358 POR ADULTO

* Os preços apresentados foram calculados com base na oferta "Fique 3 noites pelo preço de 2" .já aplicada nos preços acima mencionados e para uma ocupação de 2 adultos, em estação média, em regime de alojamento e pequeno-almoço e para uma estadia de 3 noites/4 dias de entradas para os 2 Parques Disney®.



FIQUE 1 NOITE / 1 DIA EXTRA COMPLETAMENTE GRÁTIS!

• RESERVE ENTRE 27 DE JULHO E 31 DE AGOSTO DE 2015

• PARA CHEGADAS DE 1 DE AGOSTO A 16 DE OUTUBRO DE 2015

(exceto para chegadas entre 23 e 28 de ago. e de 8 a 9 set. '15 inclusive).

ESCOLHA A SUA DATA DE CHEGADA:

- A data de chegada determina o preço da estadia.

- Consulte o calendário de temporadas, o preço da sua estadia é calculado de acordo com a temporada do dia da sua chegada.

CALENDÁRIO DE TEMPORADAS DE PREÇOS

Mês Dia	1	2	3	4	5	6	7	8	9	10	11	12	13	14	15	16	17	18	19	20	21	22	23	24	25	26	27	28	29	30	31
julho de 2015				S	D						S	D						S	D						S	D					
agosto de 2015	S	D						S	D						S	D					S	D						S	D		
setembro de 2015					S	D						S	D					S	D						S	D					
outubro de 2015			S	D							S	D																			

LEGENDA | TEMPORADAS DE PREÇOS

■ Média ■ Regular ■ Alta | S sábado D domingo |

Preços por pessoa sem avião	ADULTOS												CRIANÇAS			
	4	3	2	1	4	3	2	1	4	3	2	1	0-6 anos	7-11 anos		
DISNEYLAND® HOTEL ^{ppppp}																
QUARTO STANDARD	3 NOITES PELO PREÇO DE 2		€ 497	€ 603	€ 816	€ 1.456	€ 599	€ 739	€ 1.019	€ 1.857	€ 712	€ 889	€ 1.245	€ 2.307	GRÁTIS	€ 164
DISNEY'S HOTEL NEW YORK ^{pppp}																
QUARTO STANDARD	3 NOITES PELO PREÇO DE 2		€ 337	€ 389	€ 495	€ 825	€ 401	€ 475	€ 623	€ 1.079	€ 452	€ 543	€ 726	€ 1.282	GRÁTIS	€ 164
DISNEY'S SEQUOIA LODGE® ^{ppp}																
QUARTO STANDARD	3 NOITES PELO PREÇO DE 2		€ 303	€ 345	€ 429	€ 689	€ 353	€ 411	€ 528	€ 872	€ 395	€ 467	€ 612	€ 1.042	GRÁTIS	€ 164
QUARTO MONTANA	3 NOITES PELO PREÇO DE 2		€ 316	€ 362	€ 455	€ 741	€ 366	€ 428	€ 554	€ 924	€ 408	€ 484	€ 638	€ 1.094	GRÁTIS	€ 164
QUARTO GOLDEN FOREST	3 NOITES PELO PREÇO DE 2		€ 353	€ 412	€ 529	€ 889	€ 413	€ 491	€ 648	€ 1.112	€ 455	€ 547	€ 732	€ 1.282	GRÁTIS	€ 164
DISNEY'S HOTEL SANTA FE® ^{pp}																
QUARTO STANDARD	3 NOITES PELO PREÇO DE 2		€ 270	€ 301	€ 363	€ 555	€ 304	€ 346	€ 431	€ 685	€ 338	€ 391	€ 498	€ 820	GRÁTIS	€ 164
QUARTO RIO GRANDE & EL Dorado	3 NOITES PELO PREÇO DE 2		€ 280	€ 314	€ 383	€ 595	€ 314	€ 360	€ 451	€ 725	€ 348	€ 404	€ 518	€ 860	GRÁTIS	€ 164
DISNEY'S HOTEL CHEYENNE® ^{pp}																
QUARTO STANDARD	3 NOITES PELO PREÇO DE 2		€ 270	€ 301	€ 363	€ 555	€ 304	€ 346	€ 431	€ 685	€ 338	€ 391	€ 498	€ 820	GRÁTIS	€ 164
QUARTO RIO GRANDE & BUFALLO	3 NOITES PELO PREÇO DE 2		€ 280	€ 314	€ 383	€ 595	€ 314	€ 360	€ 451	€ 725	€ 348	€ 404	€ 518	€ 860	GRÁTIS	€ 164

NOTAS

Procure a classificação por chaves do Mickey para cada hotel. Estas chaves correspondem à classificação oficial do hotel por estrelas e vão ajudá-lo a descobrir os benefícios de cada categoria.
5 chaves - Hotel de Luxo Superior | 4 chaves - Hotéis de luxo | 3 chaves - Hotéis de preço moderado | 2 chaves - Hotéis de preço económico.

- Oferta sujeita a condições especiais. Para mais informações por favor consulte-nos.
- A noite extra sem entradas não é acumulável com esta oferta.
- Esta oferta só é válida para as datas e número de noites indicadas. A noite e o dia grátis é a última da estadia. Para mais informações por favor consulte-nos.
- A ocupação máxima nos quartos é de 4 pessoas incluindo adultos e crianças à exceção quando a 5ª pessoa é um bebé até aos 2 anos.
- É possível reservar um berço para menores de 3 anos (máximo um berço por quarto), sem suplemento e sujeito à disponibilidade do hotel e confirmado à chegada ao hotel.

- Não são permitidas crianças sozinhas nos quartos.
- A ocupação dos quartos apenas será possível a partir das 15h00, os mesmos terão que ser desocupados até às 11h00 no dia da saída.
- Preços para quartos superiores, por favor consulte-nos.
- Caso pretenda valores para a sua estadia no Disney's Davy Crockett Ranch®, por favor, consulte-nos.
- Caso pretenda acrescentar avião e ou transfers ao valor da sua estadia, por favor consulte as páginas «Aviação» e «Escolha o seu transfer».

CONDIÇÕES:

- Os preços apresentados são por pessoa e incluem estadia em regime de alojamento e pequeno-almoço, entradas para a totalidade da estadia reservada para os 2 Parques Disney®, taxas hoteleiras, de turismo, de serviço e IVA.



Opções Mágicas

As opções mágicas são a maneira ideal de poder adicionar à sua estadia ainda mais magia e poder saborear momentos inesquecíveis! Nesta página encontrará toda a informação sobre: Jantar-espetáculo Buffalo Bill Wild West Show e Refeições com personagens Disney.



Buffalo Bill's Wild West Show... O maior jantar-espetáculo Disney do Mundo!

Protagonizado por Buffalo Bill, Sitting Bull, Annie Oakley, cowboys e índios com a participação especial de Mickey e seus amigos que o convidam a reviver a conquista do Grande Oeste numa experiência inédita e única! Comece por desfrutar do serão no bar com Sheriff Goofy e os seus músicos country e aproveite o cenário para as fotografias para immortalizar o seu encontro com o Mickey. A seguir, instale-se num dos quatro ranchos e defenda a sua honra durante as competições que têm lugar na arena. Presencie um autêntico espetáculo do oeste enquanto desfruta de uma refeição tradicional ao mais estilo tex-mex, servida em pratos de latão usados pelos cowboys.

CATEGORIAS	HORÁRIOS	Preços por pessoa	
		Adultos	Crianças ⁽²⁾
2ª Categoria	18h30 21h30	€53,90	€42,20
Suplemento por pessoa sobre o preço da 2ª categoria		Por pessoa	
1ª Categoria	18h30 21h30	€15	

- Informações**
- Duração do espetáculo: 1h30
 - Espectáculos noturnos às 18h30 e 21h30. Estes horários podem ser alterados sem aviso prévio. (Por favor consulte a página do calendário de funcionamento do espetáculo Buffalo Bill Wild West Show no destino). As quartas e quintas-feiras o espetáculo não se realiza (existem períodos de exceções). O horário ao Domingo deverá ser confirmado no destino.
 - Menu Infantil disponível.
 - As entradas são entregues quando efetuar o check in no hotel.
- Notas:**
- Categoria 1- Lugar com melhor visibilidade para assistir ao espetáculo.
 - Grátis para as crianças menores de 3 anos - lugar individual mediante disponibilidades.
 - Esta opção não pode ser reservada unicamente para crianças. As crianças têm que estar acompanhadas no mínimo por um adulto.
 - Recomendamos que chegue uma hora antes de o espetáculo começar e desfrute com a sua família do espetáculo no Cody's Saloon.
 - Atenção: Neste espetáculo intervêm animais cujas cavalgadas levantam poeira, não se recomenda a pessoas asmáticas ou com problemas respiratórios.**
 - Não é permitido o acesso a menores de 18 anos, se não tiverem acompanhados por um familiar ou tutor



Nova atração RATATOUILLE: A ATRAÇÃO

Viva uma extraordinária experiência Disney "encolhido" ao tamanho de um rato. Remy e os seus amigos preparam para si um prato com os ingredientes mais divertidos. Fugindo a toda a velocidade do Chef Skinner, numa excursão pelo famoso restaurante parisiense de Gusteau, submergindo num caleidoscópio de imagens, cheiros e sensações. Evitando, esquivando e iludindo obstáculos nesta Disneyliciosa aventura que o deixará com vontade de repetir.

Abertura a 10 jul. '14. No Parque Walt Disney Studios®

Refeições na companhia das personagens Disney®



PEQUENO-ALMOÇO COM PERSONAGENS DISNEY®

Adulto e Criança
(a partir dos 3 anos)

Na Disney® Village, no "Café Mickey"
Buffet com uma grande variedade de pães, pastelaria, cereais, ovos mexidos, sumos e bebidas quentes.

Se ficar alojado num Hotel Disney

€ 17

ALMOÇO COM OS PRÍNCIPES E PRINCESAS DISNEY®

Adulto

Criança*
(3-11 anos)

No Parque Disneyland®, no restaurante "Auberge de Cendrillon"
Desfrute de um almoço digno de rei, na companhia de Príncipes e Princesas Disney num entorno mágico.
Menu único inclui: 1 cocktail sem álcool, 1 entrada, 1 prato principal a escolher, 1 sobremesa e 1 bebida sem álcool.

€ 67

€ 37

ALMOÇO OU JANTAR COM PERSONAGENS DISNEY®

Adulto

Criança*
(3-11 anos)

Na Disney Village®, no "Café Mickey"
Desfrute de um menu de adulto com uma variedade de entradas, pratos principais, pizzas e sobremesas.

Menu especial para as crianças com um prato principal, uma sobremesa e uma bebida sem álcool.

€ 40

€ 21

BOLO DE ANIVERSÁRIO

Por bolo (para 6-8 pessoas)

Faz anos? Porque é que não os festeja com um bolo delicioso? O bolo de aniversário está disponível na maioria dos restaurantes com serviço de mesa ou buffet ou, para uma experiência inesquecível, pode reservá-lo durante um almoço ou jantar com as Personagens Disney.

€ 27

* Para as crianças menores de 3 anos, por favor consulte o destino



E mais...

Adicione Magia à sua estadia com as excursões
VISITA MÁGICA A PARIS (1)
E O ESSENCIAL DE PARIS (1)

EXCURSÕES	PREÇO POR PESSOA	
	Adultos	Crianças (3-11 anos)*
Visita mágica a Paris (1)	€ 89	€ 59
O Essencial de Paris(2)	€ 57	€ 38

* Grátis para menores de 3 anos. Reserva obrigatória.

CONDIÇÕES

(1) Inclui: visita à cidade, cruzeiro e visita ao Museu do Louvre ou à Torre Eiffel
Estas opções devem ser reservadas com antecedência e estão sujeitas a disponibilidade no momento da reserva. • Opção Torre Eiffel: em determinadas situações (greves, obras, problemas técnicos dos elevadores, mau tempo, etc) a subida à Torre Eiffel pode ser substituída pela visita ao Museu do Louvre ou à Torre de Montparnasse. Lugares limitados. • Opção Louvre: inclui vistas da Torre Eiffel uma vez que o ponto de partida e regresso do cruzeiro se realiza nas suas imediações. Opção não disponível nos seguintes dias: terças-feiras e primeiro domingo de cada mês. Auriculares individuais (autocarro) e áudio-guia (barco). O almoço não está incluído no preço da excursão. 0,004kgCO2/km/passageiro. Na excursão Visita mágica a Paris com Tour Eiffel o desconto refletido é de 10%. Na excursão Visita mágica a Paris com Museu do Louvre o desconto refletido é de 20%. Estas excursões não estão disponíveis a 4 de outubro e todas as terças-feiras e primeiro domingo de cada mês.

(2) Inclui: city tour e Hop on-Hop off + tempo livre para visitar os pontos turísticos
Auriculares individuais. • 0,004kgCO2/km/passageiro. • O almoço não está incluído no preço da excursão. Algumas visitas e atividades incluídas nestas excursões podem ser modificadas ou canceladas sem aviso prévio, especialmente em caso de condições meteorológicas desfavoráveis ou das condições de trânsito. No caso de um dos monumentos se encontrar encerrado ou da subida das águas do Rio Sena, a visita poderá ser alterada ou cancelada no destino inclusivamente, sendo a parte não visitada não reembolsável. Caso fique alojado no Disney's Davy Crockett Ranch, deverá responsabilizar-se pelo seu transporte de ida e volta ao hotel (aconselhamos a utilizar o próprio carro). O regresso à Disneyland Paris está condicionado às condições do trânsito. Estas opções podem ser reservadas com antecedência apenas com o seu pacote.





Como Chegar



DE AVIÃO

Preços por pessoa:

Companhia Aérea	Classe de reserva	Período	Preço por :		
			Adulto	Criança ⁽¹⁾	Bebé ⁽²⁾
	T	De 15 set a 16 out. '15	€ 242	€ 215	€ 17
	E		€ 282	€ 245	€ 21
	U	De 1 ago a 14 set. '15	€ 307	€ 264	€ 24
	L	De 15 set a 16 out. '15 De 1 ago a 14 set. '15	€ 324 € 324	€ 276 € 276	€ 25 € 25
	R	De 1 ago. a 16 out. '15	€ 225	€ 217	€ 16
	N		€ 391	€ 327	€ 36
	E		€ 422	€ 350	€ 39
	Q		€ 505	€ 412	€ 48
	V	De 1 ago. a 16 out. '15	€ 233	€ 230	€ 16
	L		€ 253	€ 250	€ 18
	M		€ 279	€ 243	€ 21
	K		€ 309	€ 266	€ 24
	E		€ 325	€ 277	€ 25

- Os preços apresentados foram calculados para o percurso de Lisboa /Paris/Lisboa com base nas companhias e classes de reserva em referência e o transporte de 20kg de bagagem por pessoa.
- Favor notar que este valor é para ser usado exclusivamente na elaboração de pacotes ou seja não é possível vender sem alojamento.
- Obrigatório Sunday Rule ou uma estadia mínima de 2 noites.
- Possibilidade de partidas do Porto e de Faro com a TAP Portugal.
- Possibilidade de partidas do Porto com a Aigle Azur.
- (1) O valor de criança no avião aplica-se a partir dos 2 até aos 11 anos.
- (2) O valor de bebé no avião aplica-se até ao 1 ano.
- Possibilidade de junção de classes com a TAP (exceto em voos de allotment).

- Possibilidade de junção de classes com a Aigle Azur.
- Possibilidade de junção de classes com a AIR France.

Atenção:

- Todas as classes da AIR France estão sujeitas a alterações sem aviso prévio, à exceção da classe "R".
- Os preços de avião apresentados incluem seguro multiviagens.
- As taxas de aeroporto e de segurança no valor de €130, já estão incluídas nos valores apresentados e estão sujeitas às alterações legais até à data de emissão do bilhete.
- Não está incluída a taxa de reserva do pacote turístico, (consulte a página das condições gerais).
- Os descontos já se encontram refletidos nos preços apresentados.

Como funciona o seu desconto



20% desconto para reservas efetuadas na classe "R".
Para viagens entre 1 ago. a 16 out. '15 (último regresso a 19 out. '15)



Não se esqueça que...

Com qualquer das ofertas que escolha no seu pacote de alojamento, poderá ainda beneficiar da oferta na parte aérea **"PARA MENORES DE 12 ANOS O AVIÃO É GRÁTIS**"** se adicionar ao seu pacote de alojamento o avião acima mencionado.

As crianças menores de 12 anos são grátis ao viajarem com ...



Reservas na classe T/E/U/L (a oferta permite a junção de classes de acordo com a validade de cada classe de reserva).

Por cada adulto pagante (maior de 18 anos), 1 criança menor de 12 anos é grátis ao viajar de 1 ago a 16 out. '15 (último regresso a 19 out. '15). Obrigatório Sunday Rule (noite de sábado) ou uma estadia mínima de 2 noites.



Reservas nas classes R/N/E/Q (a oferta permite a junção entre estas classes)

Por cada adulto pagante (maior de 18 anos), 1 criança menor de 12 anos é grátis ao viajar de 1 ago. a 16 out. '15 (último regresso a 19 out. '15). Obrigatório Sunday Rule (noite de sábado) ou uma estadia mínima de 2 noites.



Reservas nas classes M/K/E (a oferta permite a junção entre estas classes)

Por cada adulto pagante (maiores de 18 anos), 2 crianças menores de 12 anos são grátis ao viajarem de 1 ago a 16 out. '15 (último regresso a 19 out. '15). Obrigatório Sunday Rule (noite de sábado) ou uma estadia mínima de 2 noites.

Notas importantes

- (1) A nível da oferta de parte aérea, lugares sujeitos a disponibilidade no ato da reserva
- Caso reserve a viagem com base na oferta "Avião grátis para menores de 12 anos" e a criança viaje em transição de idade ou seja a criança parte com 11 e regressa com 12 anos, não se esqueça de nos informar pois existem regras específicas por parte das companhias aéreas para estas situações.
- No momento da reserva tem que nos indicar a idade, a data de nascimento e um documento comprovativo das idades. Obrigada!
- Caso reserve a sua viagem com a base na oferta "Avião grátis para crianças menores de 12 anos", as crianças pagam sempre taxas de aeroporto, de segurança e seguro de viagem.
- Relembremos que todos os passageiros sem exceção (incluindo crianças), que para viajarem os bilhetes de identidade ou/cartão de cidadão têm que estar dentro da validade. Os menores de idade, no caso de viajarem sozinhos, com pessoas que não os seus pais ou tutores legais, ou com apenas um dos seus pais, devem levar uma autorização por escrito assinada pelos pais ou tutores e reconhecida pelo notário, no caso de qualquer autoridade solicitar este documento. Em qualquer dos casos os menores deverão sempre levar os seus próprios documentos.



De Transfer desde os aeroportos

Transfer
VEA GRÁTIS**
para crianças
menores de 12 anos

UM SERVIÇO REGULAR E FREQUENTE

Como funciona o serviço VEA?

- Deverá dirigir-se às paragens de autocarros Vea que se situam fora dos terminais dos aeroportos.

À chegada:

- De Paris Charles de Gaulle para os hotéis Disney[®]: Frequência: a cada 45 minutos até as 19h30. Última partida 20h50. Horários das 9h00 às 20h50.
- Os autocarros Vea saem do Terminal 2F. Pode aceder seguindo a informação que figura no seu bilhete eletrónico ou seguindo as indicações:

À partida

Apanhe o autocarro VEA no seu hotel pelo menos 4 horas antes da hora prevista da saída do seu voo. Verifique que o aeroporto para o qual se dirige o autocarro coincide com o aeroporto de saída do seu voo. Os autocarros VEA demoram 30 minutos a passar por todos os hotéis Disney. Os seguintes horários correspondem com o primeiro hotel.

- Dos hotéis a Paris Charles de Gaulle(1): frequência: entre 40 min - 2 horas. Horários: das 6h30 às 19h.
- Dos hotéis a Orly(1): frequência: de hora a hora. Horários: das 6h50 às 18h30.

Preços por pessoa e por percurso de /a Paris Charles de Gaulle ou Orly:

€20 por adulto €16 por criança (3-11 anos)*

* As crianças menores de 3 anos viajam grátis mas sem direito a ocuparem lugar.

Por 1 adulto pagante 1 criança viaja grátis. Para viagens realizadas entre 1 ago. a 16 out. (primeira data de partida) e 19 de out. '15 (última data de regresso).

TUCANO TRANSPORT - TRANSFER PRIVADO UM SERVIÇO PERSONALIZADO

Dos aeroportos de Orly ou de Charles de Gaulle/ hotéis Disney e vice-versa e para hotéis em Paris e vice-versa.

Preços por percurso Aeroporto/Hotel Disney /Aeroporto

€ 111 • 1 a 3 pessoas | € 122 • 4 a 5 pessoas
€ 149 • 6 a 8 pessoas

Condições:

- Possibilidade de transfer dos hotéis Disney para hotéis em Paris e vice-versa. • Para transfers efectuados em dias feriados : sofrem um acréscimo de 20%. • Para transfers efectuados entre as 20h e as 07h têm um acréscimo de 15%. • Os bebés ocupam lugar.

Nota: (*) 15 ago. '15

Condições Gerais

O presente programa / catálogo é o documento informativo no qual se inserem as presentes condições gerais, dele fazendo parte integrante e que constituem, na ausência de documento autónomo o contrato de viagem.

A presente informação é vinculativa para a agência salvo alguma das presentes condições: Se as alterações nas seguintes condições tenham sido comunicadas claramente por escrito ao cliente antes da celebração do contrato e as mesmas estejam devidamente previstas no programa; Sendo alterações posteriores à celebração do contrato dependem de acordo prévio das partes, salvo o previsto na cláusula “impossibilidade de cumprimento”.

As presentes condições gerais obedecem ao disposto no Decreto-lei 209/97 de 13 de Agosto com a redação que lhe foi dada pelo Decreto-lei 199/2012 de 24 de Agosto.

As Condições Gerais cujo objeto seja uma viagem organizada constante do presente programa e as condições particulares que constam da documentação de viagem facultada ao cliente no momento de reserva da viagem consubstanciam o contrato de viagem que vincula as partes. O direito de adquirir ou tomar parte em qualquer das viagens organizadas e estadias publicadas neste folheto, origina a aceitação expressa, por parte do cliente, de todas e cada uma das cláusulas das presentes condições gerais, que se consideram automaticamente parte integrante do programa que faz parte do contrato de viagem.

Agência Organizadora

Viagens Abreu, S.A.

Avenida dos Aliados, 207 – 4000-067 Porto

NIF 500297177

RNAV.T N.º 1702

Capital Social: € 7.500.000,00

Inscrições

No ato da inscrição, o cliente deverá depositar 40% do preço, liquidando os restantes 60% até 21 dias antes da partida. Se a inscrição tiver lugar a 21 dias antes ou menos da data da partida, o preço total deverá ser pago no ato da inscrição, ficando esta condicionada à obtenção por parte dos fornecedores da confirmação das reservas para todos os serviços. A agência organizadora reserva-se o direito de anular qualquer inscrição cujo pagamento não tenha sido efetuado nas condições mencionadas.

Reclamações

Somente poderão ser consideradas as reclamações, desde que apresentadas por escrito à agência onde efetuou a reserva da viagem, num prazo não superior a 20 dias após o seu termo. As mesmas só poderão ser aceites desde que tenham sido participadas aos fornecedores dos serviços (hotéis, guias, agentes locais, etc.) durante o decurso da viagem, exigindo dos mesmos os documentos comprovativos da reclamação. Em caso de reclamação por incumprimento dos serviços contratados poderá o cliente acionar a caução prevista nos termos da legislação em vigor, devendo para isso apresentar a respetiva reclamação junto do Turismo de Portugal I.P no prazo de 20 dias úteis após o termo da viagem.

Despesas de reserva

Por cada reserva, será cobrada a taxa de serviço de € 29,00 (não reembolsável).

Despesas de Alterações

Por cada alteração (nomes, datas, tipo de apartamento ou quarto, viagem, etc) será cobrada a taxa de serviço de 15,00 € (não reembolsável). Salientamos que a aceitação de tais alterações ficam dependentes de aceitação por parte dos respetivos fornecedores.

Cessão da Inscrição

O cliente pode ceder a sua inscrição, fazendo-se substituir por outra pessoa que preencha todas as condições requeridas para a viagem, desde que informe a agência vendedora, por escrito, até 7 dias antes da data prevista para a partida (nos cruzeiros e viagens aéreas o prazo será de 15 dias

de antecedência) e que tal cessão seja admitida pelos regulamentos que regem a atividade dos meios de transporte aplicáveis à situação.

Existem determinadas restrições a tal cessão, por exemplo em caso de viagens de avião para determinados países e em determinadas tarifas.

Sempre que deseje proceder à cedência da sua inscrição deve consultar previamente o estabelecimento em que a efetuou. A cessão da inscrição responsabiliza solidariamente cedente e cessionário pelo pagamento do preço da viagem e pelos encargos adicionais originados.

Bagagem

A agência vendedora é responsável pela bagagem nos termos legais. O cliente tem obrigação de reclamar junto da entidade prestadora dos serviços no momento de subtração, deterioração ou destruição de bagagem.

No transporte internacional, em caso de dano na bagagem, a reclamação deverá ser feita por escrito ao transportador imediatamente após a verificação do dano, e no máximo 7 dias a contar da sua entrega.

Estando em caso o mero atraso na entrega da bagagem a reclamação deverá ser feita dentro de 21 dias a contar da data de entrega da mesma.

A apresentação de tal reclamação será fundamento essencial para o acionamento da responsabilidade da agência vendedora sobre a entidade prestadora do serviço.

Limites

A responsabilidade da agência terá como limite o montante máximo exigível às entidades prestadoras dos serviços, nos termos da Convenção de Montreal, de 28 de Maio de 1999, sobre Transporte Aéreo Internacional, e da Convenção de Berna, de 1961, sobre Transporte Ferroviário.

No que concerne aos transportes marítimos, a responsabilidade das agências de viagens, relativamente aos seus clientes, pela prestação de serviços de transporte, ou alojamento, quando for caso disso, por empresas de transportes marítimos, no caso de danos resultantes de dolo ou negligência destas, terá como limites os seguintes montantes:

- a) € 441.436, em caso de morte ou danos corporais;
- b) € 7.881, em caso de perda total ou parcial de bagagem ou da sua danificação;
- c) € 31.424, em caso de perda de veículo automóvel, incluindo a bagagem nele contida;
- d) € 10.375, em caso de perda de bagagem, acompanhada ou não, contida em veículo automóvel;
- e) € 1.097, por danos na bagagem, em resultado da danificação do veículo automóvel.

Quando exista, a responsabilidade das agências de viagens e turismo pela deterioração, destruição e subtração de bagagens ou outros artigos, em estabelecimentos de alojamento turístico, enquanto o cliente aí se encontrar alojado, tem como limites:

- a) € 1.397 globalmente;
- b) € 449 por artigo;
- c) O valor declarado pelo cliente, quanto aos artigos depositados à guarda do estabelecimento de alojamento turístico.

A responsabilidade da agência por danos não corporais poderá ser contratualmente limitada ao valor correspondente a cinco vezes o preço do serviço vendido.

Alterações

Sempre que existam razões fundadas que o justifiquem, a agência organizadora poderá alterar a ordem dos percursos, modificar as horas de partida ou substituir qualquer dos hotéis previstos por outros de categoria e localização similar. Se circunstâncias imprevistas obrigarem a suspender a viagem os clientes terão sempre direito ao reembolso das quantias pagas.

Alteração ao Preço

Os preços constantes deste programa, estão baseados nos custos dos serviços e taxas de câmbio vigentes à data da sua impressão, pelo que estão sujeitos à alteração que resulte das variações no custo dos transportes ou do combustível, de direitos, impostos, taxas e flutuações cambiais, até 20 dias antes da data da viagem. Sempre que se verifique uma alteração ao preço da viagem, o cliente será imediatamente informado e convidado a, dentro do prazo que lhe for fixado, aceitar o aumento verificado ou anular a sua inscrição nos mesmos termos e condições que os previstos na rubrica “Impossibilidade de Cumprimento”.

Reembolsos

Depois de iniciada a viagem não é devido qualquer reembolso por serviços não utilizados pelo cliente. A não prestação de serviços previstos no programa de viagem por causas não imputáveis à agência organizadora e caso não seja possível a substituição por outros equivalentes, confere ao cliente o direito de ser reembolsado pela diferença entre o preço dos serviços previstos e dos efetivamente prestados.

Impossibilidade de Cumprimento

Se por factos não imputáveis à agência organizadora esta vier a ficar impossibilitada de cumprir algum serviço essencial constante do programa de viagem, tem o cliente direito a desistir da viagem, sendo imediatamente reembolsado de todas as quantias pagas podendo, em alternativa, aceitar uma alteração ou variação de preço. Se os referidos factos não imputáveis à agência organizadora vierem a determinar a anulação da viagem, pode o cliente ainda optar por participar numa outra viagem organizada de preço equivalente. Se a viagem organizada proposta em substituição for de preço inferior, será o cliente reembolsado da respetiva diferença.

Desistências

A todo o momento o cliente poderá desistir da viagem mediante comunicação escrita, tendo direito à devolução das quantias pagas deduzidas dos seguintes gastos:

- 1 - Gastos de gestão que são os gastos que a agência organizadora e a agência vendedora tenham tido para a obtenção das reservas de viagem e ainda uma percentagem que pode ir até 15% do preço da viagem;
- 2 - Gastos de anulação que são os gastos não reembolsáveis por parte dos hotéis, meios de transporte previstos, visitas acompanhadas e demais serviços;
- 3 - Sublinham-se pela frequência com que ocorrem, os gastos com passagens aéreas, sujeitas a condições específicas que por esse motivo, não possam ser reembolsadas após emitidas.

Se o cliente ou algum dos seus acompanhantes cancelar e/ou alterar a viagem/estadia ou parte dos serviços terá que pagar os seguintes encargos:

A) Serviço Terrestre:

- Entre os 15 e os 11 dias antes da partida - 5% do total dos serviços.
- Entre os 10 e os 3 dias antes da partida - 15% do total dos serviços.
- Entre 2 a 1 dia antes da partida - 100% do total dos serviços.
- No-Show - 100% do total dos serviços.

B) Parte aérea:

- Será cobrada a totalidade, caso os bilhetes de avião já tenham sido emitidos.

Responsabilidade

A responsabilidade da agência organizadora das viagens constantes deste programa e emergentes das obrigações assumidas, encontra-se garantida por um seguro de responsabilidade civil na Companhia de Seguros Allianz, com a apólice n.º 201518576, no montante de Eur: € 6.000.000,00 e contribuição obrigatória no Fundo de Garantia de Viagens e Turismo, nos termos estabelecidos na legislação aplicável.

Documentação

1 - O cliente deverá possuir em boa ordem toda a sua documentação pessoal ou familiar (bilhete de identidade, autorização para menores, passaportes, vistos, certificado de vacinas e outros eventualmente exigidos. A cédula pessoal não é documento válido para transpor as fronteiras portuguesas). A agência organizadora declina qualquer responsabilidade pela recusa da concessão de vistos ou a não permissão de entrada ao cliente em país estrangeiro; nestes casos aplicam-se as condições estabelecidas para a anulação da viagem, sendo ainda da conta do cliente todo e qualquer custo que tal situação acarretar.

2 - Os clientes que sejam cidadãos estrangeiros devem possuir a documentação necessária (passaporte, visto, autorização de residência, etc. . .) para viajar ou transitar dentro da União Europeia em função da sua nacionalidade. Para as viagens totalmente ou parcialmente fora da União Europeia, poderão ser necessários vistos ou outra documentação especial. Consulte sempre a Embaixada ou Consulado.

Viagens na União Europeia:

Os clientes (independente da idade) que se desloquem dentro da União Europeia deverão ser possuidores do respetivo documento de identificação civil (passaporte; B.I, Cartão do Cidadão).

Para obtenção de assistência médica devem ser portadores do respetivo Cartão Europeu do Seguro de Doença.

Os nacionais de países não comunitários devem consultar informação específica quanto à documentação necessária para realização de viagem junto das embaixadas / consulados dos países de Origem.

Viagens fora da União Europeia:

Os clientes (independente da idade) que se desloquem deverão ser possuidores do respetivo documento de identificação civil (passaporte) bem como do visto se necessário (obtenha tal informação junto da agência no momento da reserva).

Os nacionais de países não comunitários devem consultar informação específica quanto à documentação necessária para realização de viagem junto das embaixadas / consulados dos países de Origem.

Mudanças

Caso os fornecedores da viagem em causa permitam, sempre que um cliente, inscrito para uma determinada viagem, desejar mudar a sua inscrição para uma outra viagem ou para a mesma com partida em data diferente, ou outra eventual alteração, deverá pagar a taxa de alteração. Contudo, quando a mudança tiver lugar com 21 dias ou menos de antecedência em relação à data da partida da viagem, para a qual o cliente se encontra inscrito, ou se os fornecedores de serviços não aceitarem a alteração, fica sujeito às despesas e encargos previstos na rubrica “desistências”. Após iniciada a viagem, se solicitada a alteração dos serviços contratados por motivos não imputáveis à agência (ex. ampliação das noites de estadia, alteração de voo) os preços dos serviços turísticos poderão não corresponder aos publicados no folheto que motivou a contratação.

Anulações do Programa pela Agência

A agência reserva-se o direito de cancelar a viagem organizada caso o número de participantes seja inferior ao mínimo exigido. Nestes casos, o cliente será informado por escrito do cancelamento no prazo de 10 dias.

IVA

Os preços mencionados neste programa refletem já o Imposto de Valor Acrescentado.

Notas

As presentes condições gerais poderão ser complementadas por quaisquer outras específicas desde que devidamente acordadas pelas partes.

As restantes condições especiais estarão incluídas no folheto de cada destino e viagem em concreto.

- Os preços dos programas estão baseados na cotação média do dólar pelo que qualquer derivação relevante desta moeda poderá implicar uma revisão dos preços da viagem nos termos constantes da cláusula “alteração de preço”.
- Devido às constantes alterações do preço dos combustíveis sobre os preços praticados poderá haver alteração do suplemento de combustível inserido no preço nos termos constantes da cláusula “alteração de preço”.
- As categorias dos hotéis e cruzeiros apresentados nesta brochura seguem as normas de qualidade do país de acolhimento, podendo os mesmos ser alterados por outros similares quando por motivos alheios à agência não seja possível manter ou confirmar a reserva existente, obrigando-se a agência a informar o cliente logo que de tal tenha conhecimento.

Validade

Este programa é válido desde 27 de julho a 31 de agosto 2015. Os preços que o acompanham são válidos para estadias de 1 de agosto a 16 de outubro 2015, salvo indicações em contrário expressamente mencionadas em cada tabela de preços.

Informações Gerais Seguro Multiviagens

Todas as nossas viagens incluem seguro de multiviagens. Peça informação detalhada sobre as condições deste seguro.

Horas de Chegada e Partida

As horas de partida e de chegada estão indicadas na hora local do respetivo país e de acordo com horários das companhias transportadoras à data de impressão deste programa pelo que estão sujeitas a alteração. Nas viagens realizadas total ou parcialmente em autocarro, as horas indicadas são aproximadas. Em todos os meios de transporte ressalvam-se os atrasos resultantes de razões técnicas ou outras relacionadas quer com os próprios meios de transporte, quer com as empresas transportadoras, quer motivados por causas naturais.

Hotéis / Apartamentos

No caso de o alojamento ser contratado em apartamento é da responsabilidade do cliente a informação do número de pessoas (adultos + crianças) que irão ocupar o apartamento. No caso de se apresentarem mais pessoas que as reservadas, os apartamentos poderão recusar a entrada. Hotéis - Os preços apresentados são por pessoa e estão baseados na ocupação de quarto duplo. Nem todos os hotéis dispõem de quarto triplo, sendo por isso colocada num quarto duplo uma cama extra, podendo esta, não ser de idêntica qualidade e conforto. Quando se trata de quartos equipados com duas camas largas ou de casal considera-se que na maioria dos casos o triplo é constituído apenas por aquelas duas camas.

A relação dos hotéis e apartamentos constantes do programa é indicativa assim como a sua categoria que respeita a critérios e classificações locais que por vezes são distintos dos utilizados em Portugal.

Horário

As horas de entrada e saída no primeiro e último dia, serão definidas em função do primeiro e último serviço. Em regra, sem carácter vinculativo, os quartos podem ser utilizados a partir das 14h00 do dia de chegada e deverão ser deixados livres sobre as 12h00 do dia de saída. Nos apartamentos a entrada verifica-se geralmente pelas 17h00 do dia de chegada sendo que deverão ficar livres sobre as 10h00 do dia de saída. A entrega das chaves é feita dentro do horário normal de escritório na receção em local a indicar.

Refeições

1 - Definições:

- a) PC (Pensão Completa) - inclui pequeno-almoço, almoço e jantar. As bebidas não estão incluídas;
- b) MP (Meia Pensão) - inclui pequeno-almoço e jantar. As bebidas não estão incluídas;
- c) APA - apenas Pequeno-Almoço

2 - Nas viagens organizadas em regime de “pensão completa” ou “ de meia pensão” nunca estão incluídas nos preços as refeições que coincidam com as horas de voo, transporte de e para aeroportos ou de espera de ligações aéreas.

3 - Os restaurantes “A la Carte” não estão incluídos no preço da viagem.

Condições especiais para crianças

Dada a diversidade de condições aplicadas a crianças, dependendo da idade, do fornecedor de serviços e das datas de viagem, recomenda-se questionar sempre as condições especiais que porventura existam que, face a cada situação concreta, serão objeto de informação adequada.

Provedor de Cliente

(Associação de Viagens e Turismo)

Provedor do Cliente

As Viagens Abreu S.A. aderiram ao Provedor do Cliente.

As reclamações deverão ser apresentadas no prazo máximo de 20 dias úteis, após o fim da viagem, por escrito para a seguinte morada: Rua Duque de Palmela, 2 - 1º Dtº., 1250-098 Lisboa, ou pelo email: provedor@provedorapvt.com.

As agências estão vinculadas ao pontual cumprimento da decisão que venha a ser emitida por tal entidade.

LOJA ONLINE

www.abreu.pt

direto@abreu.pt

ABREU DIRETO 707 20 1840

7 dias por semana das 10h às 22h - 362 dias por ano

Informações sobre o seu agente